



Rezidencijalni klima uređaji
namenjeni za stambene objekte

2013



Kompanija Gree Electric Appliances, Inc. Of Zhuhai („Gree“) osnovana 1991. godine je najveći proizvođač opreme za klimatizaciju na svetu. Svaki 3. klima uređaj koji se proda u svetu, proizveo je Gree.

Proizvodnja se odvija u 9 proizvodnih pogona: 5 u Kini (Zhuhai, Chongqing, Hefei, Zhengzhou i Wuhan), po jedan u Brazilu, Pakistanu, Vijetnamu i Indoneziji. Gree zapošljava 80.000 radnika od čega više od 5.000 inženjera zaduženih za istraživanja i razvoj. Zahvaljujući stalnom ulaganju u istraživanja i razvoj Gree je danas vlasnik više od 3.500 prijavljenih patenata.

Gree proizvodi su podeljeni u 20 kategorija, sa 400 serija i preko 7000 modela. Danas više od 200 miliona ljudi širom sveta koristi proizvode koje je proizveo Gree.

Visok kvalitet proizvoda garantuje 300 laboratorija za ispitivanje kvaliteta i preko 300 inspektora u pogonu izlazne kontrole. Zahvaljujući tome, Gree je u Kini jedina marka klima uređaja s oznakom „Svetska marka“, a koja mu je dodeljena od strane „General Administration of Quality Supervision, Inspection and Quarantine“.

Posebna pažnja se posvećuje ekološkim i zdravstvenim zahtevima, ali i potrošnji električne energije, nivou buke i ugrađenim materijalima, što Gree izdvaja od uređaja ostalih proizvođača.

18.02.2009. godine GREE Electric Appliances i Daikin Industries sporazumno su se udružili radi zajedničkog ulaganja u proizvodnju kompresora i kućišta za klima uređaje. Gree i Daikin uložili su u odnosu 51% (Gree) prema 49% (Daikin) u dve zajedničke fabrike.



Kompanija „Energy Net“ osnovana je 1995. godine i punih 18 godina bavi se uvozom, distribucijom i servisom, opreme za grejanje, klimatizaciju, ventilaciju, vodovod, alata i ostale opreme vodećih svetskih i domaćih proizvođača.

Takođe, možemo se pohvaliti i veoma dobro razvijenom mrežom distributera po čitavoj zemlji. Posedujemo poslovnu zgradu, magacinski prostor od 9.500m², kao i sopstveni carinski magacin.

U okviru kompanije, nalaze se centar za prodajnu i tehničku podršku, kao i školski centar za obuku servisera i instalatera. Naša organizovana servisna mreža Vam nudi osigurano snabdevanje rezervnim delovima iz sopstvenog centralnog skladišta.

Kompanija „Energy Net“ potpisala je 2011. godine ugovor sa kompanijom „Gree Electric Appliances“ o generalnom zastupništvu Gree brenda.

U skladu sa zahtevima savremenog poslovanja, u kompaniji su implementirani međunarodni standardi kvaliteta ISO 9001 i ISO 4001.

Mi uvodimo i kreiramo nove trendove i standarde u kvalitetu života, hrabro i vizionarski koračamo ka vremenu koje dolazi. Pridružite nam se na putu ka uspehu.



Funkcije i Prednosti

0,5 W Standby

Troši manje energije



PCB zaštita

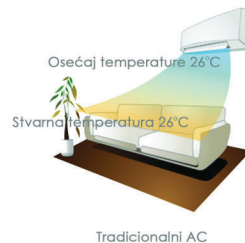
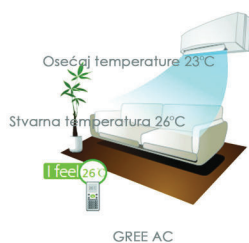
Prilagodljiva sposobnost PCB-a



Bolja otpornost prema fluktuacijama električne energije, bolja PCB zaštita, opseg rada 85V - 265V

I Feel

Mini senzor u bežičnom daljinskom upravljaču očitava sobnu temperaturu i prenosi signal nazad u unutrašnju jedinicu. Jedinica prilagođava jačinu i temperaturu vazduha koji izduvava, kako bi se postigla maksimalna udobnost i u isto vreme uštedela energija.



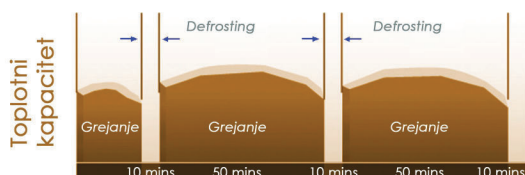
Automatsko čišćenje

Kada je klima uređaj isključen, izmenjivač toplote ostaje čist pošto ventilator nastavlja sa radom dok se izmenjivač potpuno ne osuši. Na ovaj način sprečava se stvaranje buđi i pojava bakterija.



1. Vлага prisutna u uređaju nakon gašenja
2. Ventilator nastavlja da radi neko vreme
3. Uređaj ostaje suv i čist

Inteligentno odmrzavanje

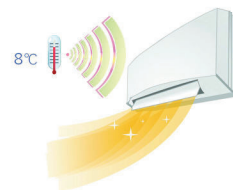


Uživajte u maksimalnoj udobnosti tokom grejanja – smanjite vreme odmrzavanja. Tradicionalni program odmrzavanja radi pomoću postavljenog tajmera. Proces odmrzavanja se odvija u intervalima od 10 min. na svakih 50 min. Odmrzavanje Gree jedinica se sprovodi samo kada je potrebno tj. kada pritisak u izmenjivaču opadne ispod dozvoljenog, što smanjuje gubitak energije.

*Vreme otapanja i grejanja u gore navedenim graficima je samo primer. Pravo vreme zavisi od spoljnih klimatskih uslova.

8°C funkcija

Održava unutrašnju temperaturu 8°C u režimu grejanja u toku zime. Kada temperatura u režimu grejanja padne ispod 8°C klima uređaj se pali i dogreva prostoriju. Sa ovom funkcijom znatno se smanjuje razliku između unutrašnje i spoljašnje temperature i doprinosi udobnosti i štedi energiju.

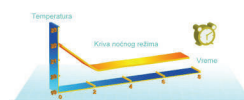
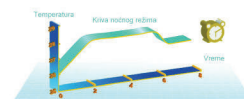


Prijatan noćni režim

Režim 1: Temperatura unutrašnje jedinice se automatski podiže (kod hlađenja) ili se automatski smanjuje (kod grejanja).

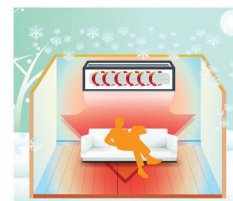
Režim 2: Nakon praćenja parametara u toku noći, na osnovu promene temperature ljudskog tela, jedinica određuje noćnu temperaturu iz baze podataka. Kod ovog načina rada mikro kompjuter automatski podešava temperaturu rada prema unapred određenoj temperaturi iz baze podataka.

Režim 3: Možete sami podesiti temperaturu za noćni režim rada.



Zaštita od hladnog vazduha

Izmenjivač će se zagrejati unapred tako da jedinica neće izduvavati vazduh pre nego što postigne optimalnu temperaturu.



Rad pri niskim temperaturama

Hlađenje na -15°C. Podešava frekvenciju kompresora i brzinu rada ventilatora u zavisnosti od promena spoljašnje temperature.



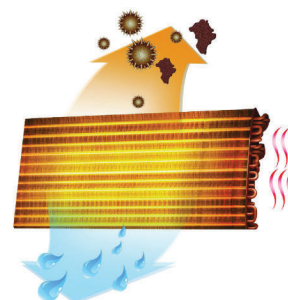
Grejanje na -20°C. Podešava frekvenciju kompresora i brzinu rada ventilatora u zavisnosti od promena spoljašnje temperature.

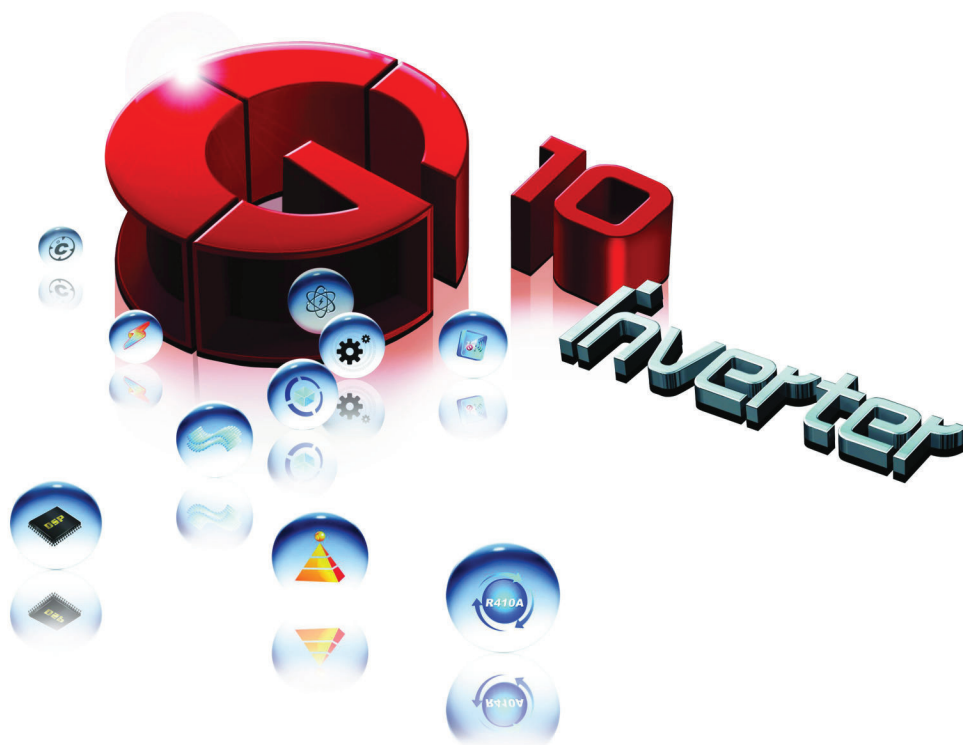


Zlatna zaštita kondenzatora

Anti-korozivna zaštita

Bolje hidrofилno punjenje





Niska frekvencija rada

- Konstantna temperatura
- Ušteda energije



Velika osigurana pouzdanost

- Visok kvalitet
- Superiorne performanse



Velika brzina DSP procesora

- Precizan rad
- Efikasan rad



Visoka frekvencija preciznosti kontrole

- Precizna kontrola
- Širok radni opseg



Ekološki prihvatljivo rashladno sredstvo

- Visoka efikasnost
- Ekološki prihvatljiv



Automatsko prilagodavanje oscilacijama naponske mreže

- Visoka stabilnost
- Manje kvarova



Tehnologija korekcije faktora snage

- Bolja zaštita
- Visoka efikasnost



Niska buka pri radu uređaja

- Tihi dizajn
- Visok komfor



Kompjuterska simulacija kontrole

- Male fluktuacije
- Niska buka



UFH flux-weakening kontrola

- Brzo grejanje
- Brzo hlađenje

Hansol



Specijalno dizajniran otvor za distribuciju vazduha

Visoko efikasan klima uređaj u A++ energetske klasi efikasnosti sa ekološkim freonom R410A. Klima uređaj je u izvedbi toplotne pumpe sa inverter kompresorom. Može da greje pri spoljnoj temperaturi do -20C, a hladi do -15C. Ventilator unutrašnje jedinice ima 7 brzina što omogućava veću udobnost.

G10

G10 tehnologija

8°C

Održavanje min. temperature od 8°C

0.5W

Standby, PCB zaštita

Tihi rad

rad ventilatora

Visoka energetska

efikasnost A++

+

Samodijagnostika

I Feel

funkcija

Turbo

Turbo funkcija

-20°C

Grejanje (-20°C) i
hlađenje (-15°C)



3D Strujanje

Grejač kondenzatora

Inteligentno otapanje

Grejač kompresora

Auto-restart

7 brzina ventilatora

Noćni režim

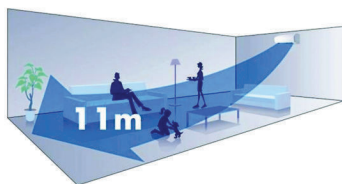
Tajmer

Hansol (DC Inverter)

Model		GWH09TB-S3DNA1B	GWH12TB-S3DNA1B	GWH18TC-S3DNA1B	GWH24TD-S3DNA1B
Kapacitet	Hlađenja	(700) 2500 W (4400)	(700) 3520 W (4500)	(850) 5280 W (6750)	(1300) 7000 W (8700)
	Grejanja	(720) 2750 W (4800)	(720) 3650 W (5500)	(1050) 5600 W (7300)	(1200) 7600 W (10000)
Energetska efikasnost EER/C.O.P.		5.2/5.1	4.25/4.4	3.66/3.81	3.5/3.61
Napajanje		1Ph,220-240V,50Hz/60Hz	1Ph,220-240V,50Hz/60Hz	1Ph,220-240V,50Hz/60Hz	1Ph,220-240V,50Hz/60Hz
Ulazna snaga	Hlađenja	480(170-1350) W	825(182-1450) W	1450(320-2450) W	2000 W
	Grejanja	540(150-1400) W	830(182-1450) W	1470(320-2500) W	2105 W
Jačina struje	Hlađenja	5.9	6.3	7.0	15.46
	Grejanja	6.2	7.5	7.1	15.46
Protok vazduha		730 m3/h	770 m3/h	950 m3/h	1200 m3/h
Područje rada		-20~48°C	-20~48°C	-20~48°C	-20~48°C
UNUTRAŠNJA JEDINICA					
Buka(zvučni pritisak) dB(SH/H/M/L)		42/36/34/32/28/24/21	43/36/34/32/28/24/22	49/44/41/39/36/33/30	51/49/45/43/41/39/36
Dimenzija jedinice (ŠxVxD)		866x292x209 mm	866x292x209 mm	1018x319x230mm	1178x326x264mm
Dimenzija pakovanja (ŠxVxD)		945x377x297 mm	945x377x297 mm	1097x397x340mm	1256x364x414mm
Neto težina		11/14 kg	11/14 kg	15/20 kg	18/24 kg
SPOLJAŠNJA JEDINICA					
Buka(zvučni pritisak)		49 dB	50 dB	56 dB	58 dB
Cevni priključci	Gasni	Φ 9.52(3/8")	Φ 9.52(3/8")	Φ 16(5/8")	Φ 16(5/8")
	Tečni	Φ 6(1/4")	Φ 6(1/4")	Φ 6(1/4")	Φ 6(1/4")
Dimenzija jedinice (ŠxVxD)		899x596x378	899x596x378	955x700x396	980x790x427
Dimenzija pakovanja (ŠxVxD)		948x645x420	948x645x420	1029x750x458	1083x855x488
Neto težina		43/48 kg	43/47 kg	50/55 kg	68/73 kg

Napomena:
Kapacitet i jačina struje se zasnivaju na sledećim uslovima
Hlađenje:
- Spoljna temperatura vazduha 35°C
Grejanje:
- Spoljna temperatura vazduha 7°C

Hansol



- Izdub vazduha do 11m



- G10 tehnologija sa mogućnošću rada do -20°C

EER:5.2 COP:5.1



- Visok stepen korisnosti COP 5,1

U-Cool



153mm ultra tanki dizajn



Visoko efikasan klima uređaj u A+ energetske klasi efikasnosti sa ekološkim freonom R410A. Klima uređaj je u izvedbi toplotne pumpe sa inverter kompresorom. Može da greje pri spoljnoj temperaturi do -20C, a hladi do -15C. Ventilator unutrašnje jedinice ima 7 brzina što omogućava veću udobnost. U-Cool jedinica ubacuje svež vazduh pri radu, što pruža maksimalan komfor. Takođe, poseduje veoma nizak nivo buke u toku rada (21dB). Širina unutrašnje jedinice je samo 153mm.

G10

G10 tehnologija

8°C

Održavanje min. temperature od 8°C

0.5W

0,5W Standby, PCB zaštita

Tihi rad ventilatora

Tihi rad ventilatora

Visoka energetska efikasnost A+

Visoka energetska efikasnost A+

Samodijagnostika

Samodijagnostika

I Feel funkcija

I Feel funkcija

Turbo

Turbo funkcija

Auto-restart

7 brzina ventilatora

Noćni režim

Tajmer

Ubacivanje svežeg vazduha

3D Strujanje

Inteligentno otapanje

U - Cool (DC Inverter)

Model		GWH09UB-K3DNA2A	GWH12UB-K3DNA2A	GWH18UC-K3DNA2A
Kapacitet	Hlađenja	(1000) 2638 W (3400)	(1300) 3517 W (4000)	(1500) 5275 W (6000)
	Grejanja	(600) 2872 W (3810)	(730) 3810 W (4300)	(1500) 5597 W (6350)
Energetska efikasnost EER/C.O.P.		4.01/4.11	3.61/3.61	3.41/3.61
Napajanje		1Ph,220-240V,50Hz	1Ph,220-240V,50Hz	1Ph,220-240V,50Hz
Ulazna snaga	Hlađenja	645(200-1200) W	969(360-1300) W	1550(580-2450) W
	Grejanja	695(160-1250) W	1055(340-1360) W	1550(320-2650) W
Klasa en. efikasnosti	Hlađenja	5.5 A	6.0 A	11.2 A
	Grejanja	5.7 A	6.5 A	12.2 A
Protok vazduha		560 m3/h	560 m3/h	850 m3/h
Područje rada		-20~43°C	-20~43°C	-20~43°C
UNUTRAŠNJA JEDINICA				
Buka(zvučni pritisak) dB(SH/H/M/L)		38/34/32/29/27/25/21	39/36/34/31/28/25/23	44/40/37/35/33/31/28
Unutrašnje dimenzije WxHxD		896x320x159 mm	896x320x159 mm	998x340x178 mm
Spoljašnje dimenzije WxHxD		973x255x403 mm	973x255x403 mm	1083x340x178 mm
Neto težina		11.5/14.5 kg	11.5/14.5 kg	15/19kg
SPOLJAŠNJA JEDINICA				
Buka(zvučni pritisak)		50 dB	52 dB	56 dB
Cevni priključci	Gasni	Φ 9.52 (3/8")	Φ 12 (1/2")	Φ 12 (1/2")
	Tečni	Φ 6 (1/4")	Φ 6 (1/4")	Φ 6 (1/4")
Unutrašnje dimenzije WxHxD		776x540x320 mm	848x540x320 mm	955x700x396 mm
Spoljašnje dimenzije WxHxD		823x595x358 mm	881x595x363 mm	1029x750x458 mm
Neto težina		29/33 kg	40/45 kg	50/55 kg

Napomena:
 Kapacitet i jačina struje se zasnivaju na sledećim uslovima
 Hlađenje:
 - Spoljna temperatura vazduha 35°C
 Grejanje:
 - Spoljna temperatura vazduha 7°C

U - Cool



- Savremen i kompaktan dizajn širine samo 153mm



- Veoma niska buka od 21dB(A)



- G10 tehnologija sa mogućnošću rada do -20°C

Change



Visoko efikasan klima uređaj u A/A energetske klasi efikasnosti sa ekološkim freonom R410A. Klima uređaj je u izvedbi toplotne pumpe sa inverter kompresorom. Može da greje i da hladi pri spoljnoj temperaturi do -15C. Ventilator unutrašnje jedinice ima 4 brzine što omogućava veću udobnost.

- G10 tehnologija
- Turbo funkcija
- 0,5W Standby, PCB zaštita
- Grejač kondenzatora
- Visoka energetska efikasnost A
- Inteligentno otapanje

- Grejanje/Hlađenje (-15°C)
- Tajmer
- Auto-restart
- Samodijagnostika
- 4 brzina ventilatora
- Noćni režim

Change (DC Inverter)

Model		GWH09KF-K3DNA6B	GWH12KF-K3DNA6B	GWH18KG-K3DNA6F	GWH24KG-K3DNA6C
Kapacitet	Hlađenja	(440) 2640 W (3220)	(580) 3500 W (3950)	(1050) 5280 W (6650)	(1400) 6450 W (7030)
	Grejanja	(440) 3500 W (4100)	(580) 4100 W (5120)	(990) 5860 W (7030)	(1170) 6740 W (7910)
Energetska efikasnost EER/C.O.P.		3.3/3.7	3.21/3.61	3.31/3.62	3.22/3.62
Napajanje		1Ph220-240V,50 Hz	1Ph220-240V,50Hz	1Ph220-240V,50Hz	1Ph220-240V,50Hz
Ulazna snaga	Hlađenja	800 (200-1350) W	1100(220-1450) W	1600(360-2500) W	2000(350-2600) W
	Grejanja	950 (200-1450) W	1135(220-1550) W	1600(350-2600) W	1850(350-2700) W
Jačina struje	Hlađenja	6.11	6.57	11.54	11.98
	Grejanja	6.57	7.02	11.54	11.98
Protok vazduha		600 m3/h	680 m3/h	800 m3/h	1000 m3/h
Područje rada		-15~43°C	-15~43°C	-15~43°C	-15~43°C
UNUTRAŠNJA JEDINICA					
Buka(zvučni pritisak) dB(SH/H/M/L)		41/38/30/25	42/39/31/26	46/40/37/32	48/44/39/34
Dimenzija jedinice (ŠxVxD)		770x283x201	770x283x201	865x305x215	1008x319x221
Dimenzija pakovanja (ŠxVxD)		847x276x345	847x276x345	948x383x310	1076x398x328
Neto težina		8/11 kg	9/12 kg	12/16 kg	15/20 kg
SPOLJAŠNJA JEDINICA					
Buka(zvučni pritisak)		51 dB	53 dB	56 dB	56 dB
Cevni priključci	Gasni	Φ 9.52(3/8")	Φ9.52(3/8")	Φ12(1/2")	Φ12(1/2")
	Tečni	Φ 6(1/4")	Φ 6(1/4")	Φ 6(1/4")	Φ 6(1/4")
Dimenzija jedinice (ŠxVxD)		710x550x318	710x550x318	955x700x396	955x700x396
Dimenzija pakovanja (ŠxVxD)		774x607x351	774x607x351	1029x750x458	1029x458x750
Neto težina		28/32 kg	30/34 kg	52/57 kg	55/60 kg

Napomena:
Kapacitet i jačina struje se zasnivaju na sledećim uslovima
Hlađenje:
- Spoljna temperatura vazduha 35°C
Grejanje:
- Spoljna temperatura vazduha 7°C

Change



- 0,5W na Standby: Kada klima radi u stanju mirovanja koristi samo 0,5W električne energije



- PCB zaštitu: širok opseg rada od 85V-265V



- G10 tehnologija sa mogućnošću rada do -15°C

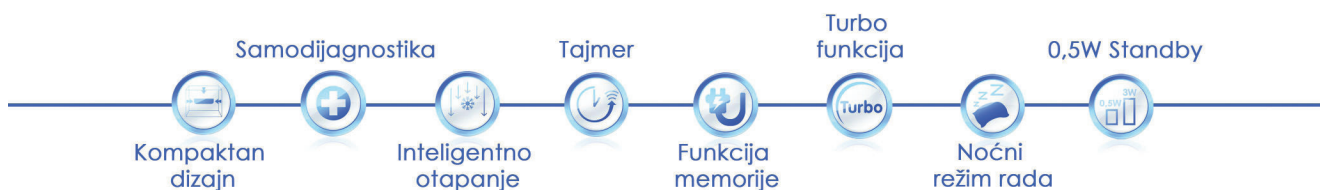
Jade



On Off



Visoko efikasan klima uređaj u A/A energetske klasi efikasnosti sa ekološkim freonom R410A. Inovativni transformator omogućava potrošnju od samo 0,5W u „standby“ režimu rada. Specijalno dizajnirana PCB ploča omogućava odličnu otpornost prema funkcijama električne energije, a samim tim pruža odličnu zaštitu PCS ploče tako da uređaj može ispravno da radi u opsegu 85V-265V.



Jade (On/Off)

Model		GWH09PA-K3NNA1A	GWH12PB-K3NNA1A	GWH18PD-K3NNA1A	GWH24PD-K3NNA1A
Kapacitet	Hlađenja	2640 W	3220 W	4690 W	6150 W
	Grejanja	2800 W	3500 W	4890 W	6500 W
Energetska efikasnost EER/C.O.P.		3.21/3.61	3.21/3.61	3.21/3.48	3.24/3.42
Napajanje		1Ph220-240V,50 Hz	1Ph220-240V,50 Hz	1Ph220-240V,50 Hz	1Ph220-240V,50 Hz
Ulazna snaga	Hlađenja	821 W	1004 W	1460 W	1900 W
	Grejanja	779 W	973 W	1430 W	1900 W
Jačina struje	Hlađenja	4.6 A	6.7 A	9.2 A	12.1 A
	Grejanja	5.2 A	6.5 A	9.2 A	12.6 A
Protok vazduha		400 m3/h	550 m3/h	850 m3/h	850 m3/h
Područje rada		-7~43°C	-7~43°C	-7~43°C	-7~43°C
UNUTRAŠNJA JEDINICA					
Buka(zvučni pritisak) dB(SH/H/M/L)		40/37/35/32	42/38/35/32	46/44/39/35	46/44/39/35
Dimenzija jedinice (ŠxVxD)		730x254x184 mm	794x265x188 mm	945x298x211 mm	945x298x211 mm
Dimenzija pakovanja (ŠxVxD)		796x340x248 mm	873x365x258 mm	1013x383x300 mm	1013x383x300 mm
Neto težina		8/10.5 kg	9/12 kg	13/17 kg	13/17 kg
SPOLJAŠNJA JEDINICA					
Buka(zvučni pritisak)		50 dB	52 dB	55 dB	56 dB
Cevni priključci	Gasni	Φ 9.52 (3/8")	Φ9.52(3/8")	Φ 12 (1/2")	Φ 12 (1/2")
	Tečni	Φ 6 (1/4")	Φ 6 (1/4")	Φ 6 (1/4")	Φ 6 (1/4")
Dimenzija jedinice (ŠxVxD)		776x540x320 mm	776x540x320 mm	848x540x320mm	913x680x378mm
Dimenzija pakovanja (ŠxVxD)		823x595x358 mm	823x595x358 mm	881x363x595mm	997x431x740mm
Neto težina		31/34 kg	35/40 kg	40/44 kg	46/50 kg

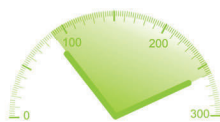
Napomena:
Kapacitet i jačina struje se zasnivaju na sledećim uslovima
Hlađenje:
- Spoljna temperatura vazduha 35°C
Grejanje:
- Spoljna temperatura vazduha 7°C

Jade

0,5W na Standby



- 0,5W na Standby: Kada klima radi u stanju mirovanja koristi samo 0,5W električne energije



Gree klima uređaj
(85V ~ 265V)



Tradicionalni klima uređaj
(180V ~ 260V)

- PCB zaštitu: širok opseg rada od 85V-265V



- A/A klasa energetske efikasnosti

Bee

On Off

R22



Kompaktnog dizajna, kućište i maska su izgrađeni od visokokvalitetne plastike. Inovativni transformator omogućava potrošnju od samo 0,5W u „standby“ režimu rada. Specijalno dizajnirana PCB ploča omogućava odličnu otpornost prema fluktuacijama električne energije, a samim tim pruža odličnu zaštitu PCS ploče tako da uređaj može ispravno da radi u opsegu 85V-265V. Specijalno dizajnirana krilca za usmeravanje vazduha omogućavaju četvorodimenzijalno istrujavanje vazduha što pruža osećaj ugodnosti u celoj prostoriji.



Bee (On/Off)

Model		GWH12NB-K1NNB1A
Kapacitet	Hlađenja	3223 W
	Grejanja	3363 W
Energetska efikasnost EER/C.O.P.		2.61/2.89
Napajanje		1Ph220-240V,50 Hz
Ulazna snaga	Hlađenja	1235 W
	Grejanja	1165 W
Jačina struje	Hlađenja	6.3 A
	Grejanja	6.3 A
Protok vazduha		550 m3/h
Područje rada		-7~43°C
UNUTRAŠNJA JEDINICA		
Buka(zvučni pritisak) dB(SH/H/M/L)		38/35/32
Dimenzija jedinice (ŠxVxD)		790x265x177 mm
Dimenzija pakovanja (ŠxVxD)		870x248x355 mm
Neto težina		9/12 kg
SPOLJAŠNJA JEDINICA		
Buka(zvučni pritisak)		52 dB
Cevni priključci	Gasni	Φ 12 (1/2")
	Tečni	Φ 6 (1/4")
Dimenzija jedinice (ŠxVxD)		798x540x320 mm
Dimenzija pakovanja (ŠxVxD)		825x580x355 mm
Neto težina		32/37 kg

Napomena:
 Kapacitet i jačina struje se zasnivaju na sledećim uslovima
 Hlađenje:
 - Spoljna temperatura vazduha 35°C
 Grejanje:
 - Spoljna temperatura vazduha 7°C

Bee

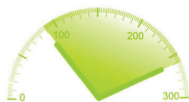
0,5W na Standby



0,5W

3W

- 0,5W na Standby: Kada klima radi u stanju mirovanja koristi samo 0,5W električne energije

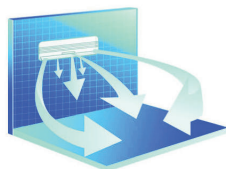


Gree klima uređaj
(85V – 265V)



Tradicionalni klima uređaj
(180V – 260V)

- PCB zaštitu: širok opseg rada od 85V-265V



- Širok izdlov vazduha

Eskluzivni zastupnik i uvoznik:



Proleterska 49 | 21241 Kać, Novi Sad | Srbija
Tel.: +381(0)21 68 61 000 | Fax.: + 381(0)21 68 61 025
info@energynet.rs | www.energynet.rs
info@gree.rs www.gree.rs

Ova brošura je napravljena u cilju pružanja informacija i ne predstavlja zvaničnu ponudu od strane Energy net d.o.o. Kompanija Energy net d.o.o je sadržinu ove brošure sastavila na osnovu svih saznanja do kojih je došla. On ne predstavlja nikakvu izričitu niti posrednu garanciju za potpunost, tačnost i pouzdanost sadržine kataloga i prikazanih proizvoda i usluga, kao ni njihovu podobnost za određenu namenu. Specifikacije su podložne promenama bez prethodne najave. Kompanija Energy net d.o.o. bezuslovno odbacuje svaku odgovornost za bilo kakvu direktnu ili indirektnu štetu, u bilo kom smislu, nastalu usled upotrebe i/ili tumačenja ove brošure. Vlasnik autorskih prava na celokupnu sadržinu ove brošure je kompanija Energy net d.o.o.

Distribucija GREE proizvoda se vrši preko: